

# LES 12 GESTES RÉNO POUR 2024

avec

# AMELIO

## 1 CONSEIL FRANCE RÉNOV' AVEC AMELIO

Besoin de comprendre vos consommations d'énergie ? D'identifier les leviers d'économie et travaux à prioriser ? Directement chez vous, à la Maison de l'Habitat Durable ou dans l'espace Conseil France Rénov' de votre commune, les conseillers AMELIO France Rénov' peuvent vous aider !

## 3 APPROPRIATION DES ÉCOGESTES

Sablier de douche, mousseur pour robinet, thermomètre... Dans le cadre de l'accompagnement proposé par AMELIO, nous offrons un kit de petits équipements d'aide aux économies d'énergie. Très utile pour acquérir et garder les bons réflexes après les travaux !

## 4 MÉDIATION DANS LA COPROPRIÉTÉ

Syndic professionnel ou bénévole : AMELIO vous conseille et vous accompagne dans votre mission et dans tous vos projets de rénovation. Le bon réflexe pour une gestion de copropriété sereine !

## 5 ISOLATION DES COMBLES ET TRAITEMENT DES PONTS THERMIQUES

Aujourd'hui, les matériaux isolants naturels ou biosourcés affichent d'excellentes performances thermiques. Bon à savoir : 30% des déperditions d'énergie se font au niveau de la toiture, faisant de l'isolation des combles un poste prioritaire de travaux.

## 6 ISOLATION PAR L'EXTÉRIEUR

Grâce à des plaques isolantes fixées sur un mur ancien puis recouvertes d'un enduit neuf, on peut rendre l'isolation d'un bâtiment beaucoup plus performante, sans toucher à sa structure : pour un meilleur confort en hiver comme en été.

## 2 ÉVALUATION ÉNERGÉTIQUE DU LOGEMENT

Tout accompagnement AMELIO débute par la visite à domicile d'un conseiller, qui réalise un diagnostic des performances énergétiques et sur le niveau de décence du logement. Indispensable pour ensuite proposer le projet de travaux le plus adapté !

## 12 ADAPTATION DU LOGEMENT AU HANDICAP OU À LA PERTE D'AUTONOMIE

Installation d'une rampe, d'un monte-escalier, adaptation d'une salle de bains... pour mieux vivre chez soi le handicap ou la perte d'autonomie, de nombreux aménagements sont possibles et finançables via MaPrimeAdapt.

## 11 INSTALLATION D'UN INSERT OU D'UN POËLE

Le rendement énergétique d'une cheminée à foyer ouvert ne dépasse pas 10 à 15%. En installant un insert fermé ou un poêle flamme verte, vous obtenez un rendement supérieur et vous préservez la qualité de l'air intérieur et extérieur.

## 10 AMÉLIORATION DU CONFORT D'ÉTÉ

Installer une pergola pour apporter de l'ombre sur les vitrages, peindre une toiture en blanc pour augmenter l'effet albédo, aérer tôt le matin ou tard le soir, poser un isolant qui restitue le soir la chaleur emmagasinée en journée... Ce sont autant d'actions qui peuvent être mises en œuvre pour améliorer le confort du logement l'été.

## 9 POSE DE PANNEAUX PHOTOVOLTAÏQUES OU THERMIQUES

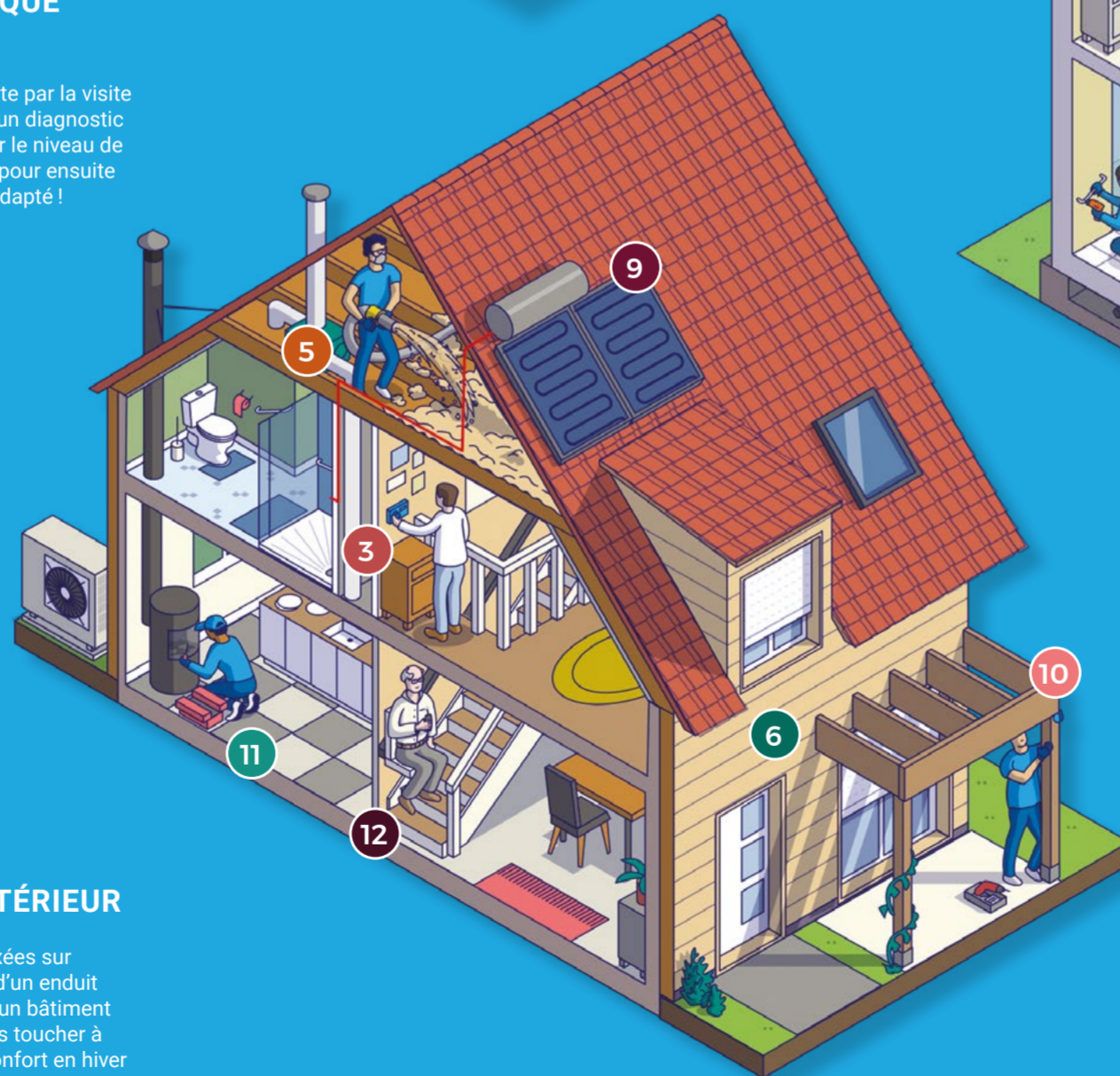
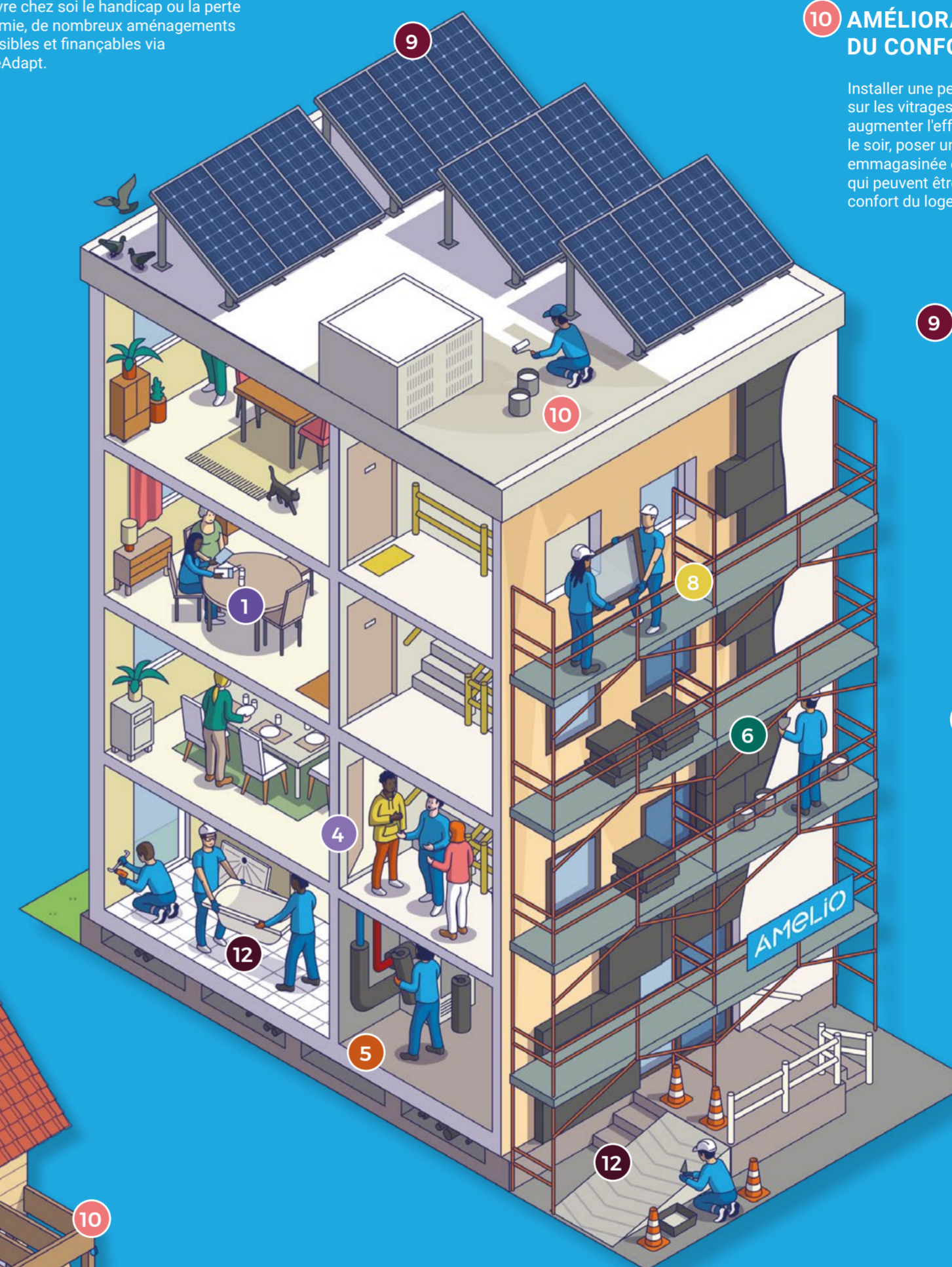
L'énergie solaire permet de produire de l'électricité (solaire photovoltaïque) qui peut être auto-consommée ou injectée sur le réseau, et/ou de l'eau chaude sanitaire (solaire thermique). La MEL et la Maison de l'Habitat Durable vous conseillent et vous accompagnent. Contactez-nous pour éviter les arnaques et démarches commerciales abusives.

## 8 CHANGEMENT DE FENÊTRES

Remplacer des fenêtres anciennes par de nouvelles plus performantes, un des grands classiques de la rénovation thermique et énergétique des logements ! La pose de nouvelles portes et fenêtres permet également d'atténuer les nuisances sonores. De nombreuses aides existent pour financer ce type de projet, surtout quand il s'intègre dans une rénovation énergétique plus globale.

## 7 INSTALLATION D'UN SYSTÈME DE VENTILATION

Avec l'isolation et l'étanchéité à l'air, la ventilation est un des trois piliers essentiels d'une rénovation réussie. Une bonne ventilation permet de gagner en confort et de baisser votre consommation d'énergie.



## Une année sous le signe du mieux vivre chez soi !



Pour engager des travaux chez soi en toute sérénité, pour mieux s'y retrouver dans les aides à la rénovation, pour être bien chez soi, hiver comme été, AMELIO vous conseille et vous accompagne. AMELIO est le service public de la Métropole Européenne de Lille pour l'amélioration du logement privé.

ameliohabitat.fr • 03 20 21 27 77

AMELIO  
JE RÉNOVE MON LOGEMENT AVEC LA MEL

